

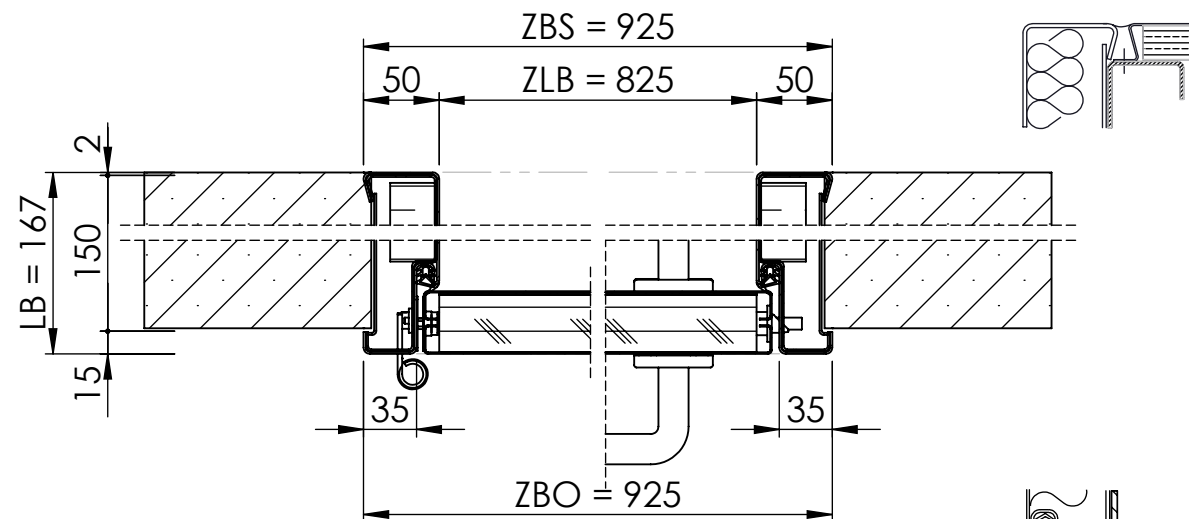
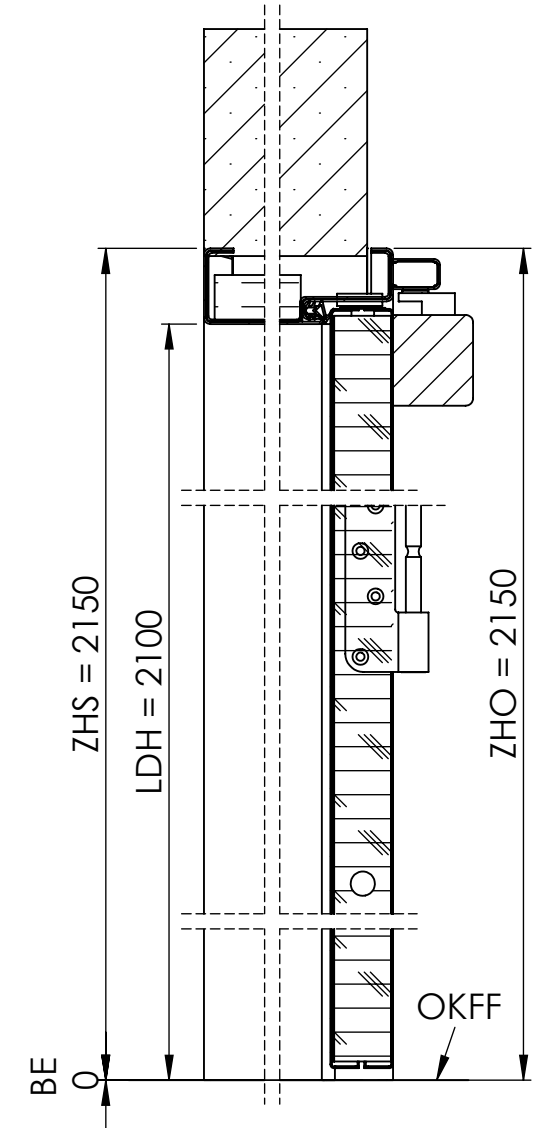
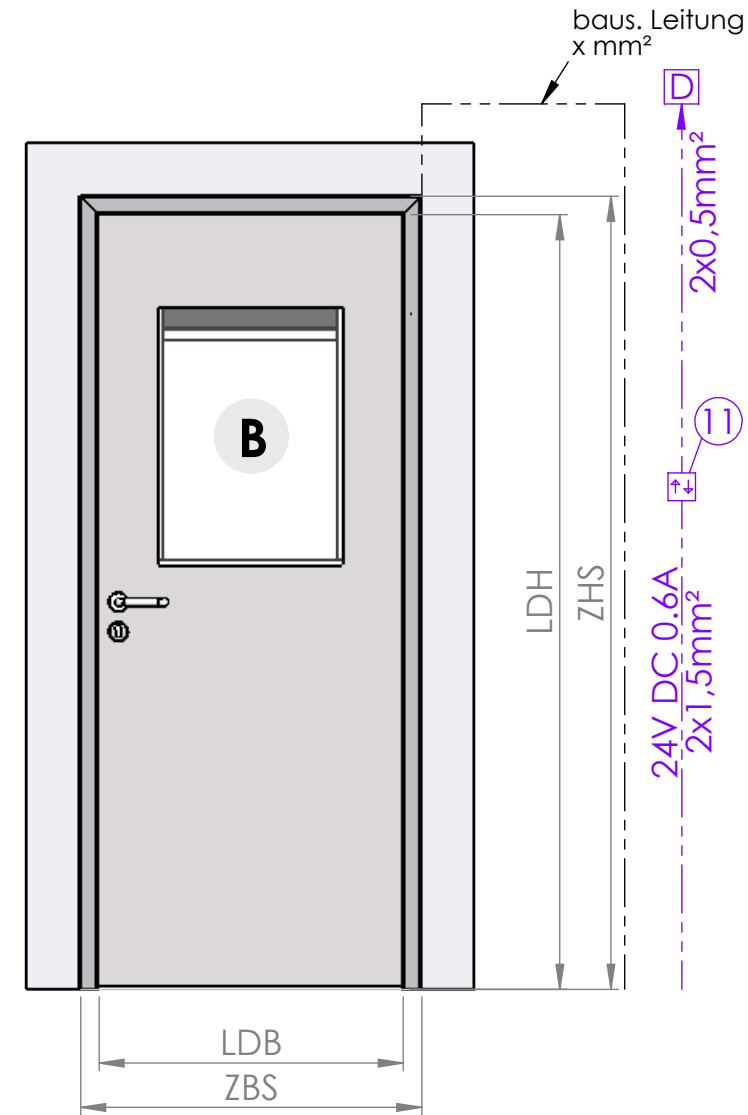
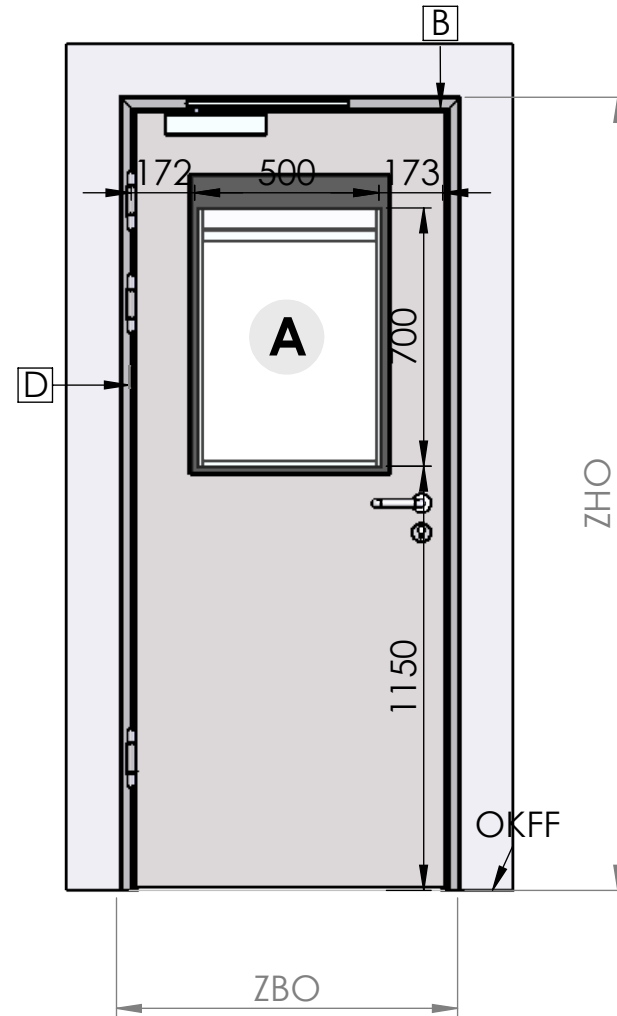
from room  
Ansicht Öffnungsseite OES

**A** Bauseitige Leistungen:  
Zuleitung: NYM 3x1,5 mm<sup>2</sup>  
Potentialausgleich : 1x6mm<sup>2</sup>  
Elektr. Anschluß: 50/60 Hz  
Absicherung: 10 A  
1m freies Kabelende

B	Bauseitige Leistung: Potentialausgleich : 1x6mm <sup>2</sup> 1m freies Kabelende
---	--

<b>C</b>	Steuerleitung zum Antrieb 1m freies Kabelende
<b>D</b>	Steuerleitung zur Jalousie 1m freies Kabelende

to room  
Ansicht Schließseite SCS



- Betätigungen:**
- ④ Normalöffnung
  - ⑥ Not-Aus
  - ⑦ Jalousie-Taster
  - ⑧ Jalousie-Wippe
  - ⑨ Rot-/Grün-Anzeige
  - ⑩ Großflächentaster
  - ⑪ Externe Betätigung

On-site wall /  
Bauseitige Wand:  
BRB = 915mm  
BRH = 2145mm

Glazing/Verglasung:

Flächenbündig  
RD 50 2,1 Pb / 110 kV, 8mm

RD 50 2,1 Pb / 110 kV, 8mm  
SZR 24,0mm

ESG, 5mm

Silikonfuge

from room / Öffnungsseite

Shadowing / Verdunklung

ISO-ROLL (Folie)	Materie
------------------	---------

Comment:  
Z: Bleigleichwert Pb=1,25mm  
B: Überströmung über Türspalt 50m³/h  
OTS mit Feststellung

Nicht tolerierte Funktionsmaße (M) bei Kantenteilen nach DIN ISO 2768-01  
Längenmaße m (mittel) / Winkelmaße c (grob), ansonsten gilt die Allg.tol. DIN ISO 2768-mK

1.427.3	1.428 Schaltraum	1.427 OP 1	1OG
Tür-Nr.	von Raum	zu Raum	Etage
Links Öffnend	Obentürschliesser	LV-Pos: LV-Pos	
Schloss:	Vollzylinder PZ D 30/30	Türblattgewicht:	105 kg
Blei - Zarge   Blatt:	1.5 mm   1.5 mm	Türzargengewicht:	49 kg
Beschläge:	DRÜCKER Dorma 8100		
Blatt:	V2A pulv. RAL 9016		
Zarge:	V2A geschliffen		
Absicherung für "öffentlicher Bereich" nach DIN 18650		Nein	Lfdn.: 029
Projekt / Project: PJ190100, Altötting 2BA		Fürsich	FA-Nr. / FA-No.
Benennung / Title OP-Drehtüranlage		Menge / Quantity 1	<div>HT GROUP</div> <div>HT Labor + Hospitaltechnik GmbH Rambacher Str. 2 · 91180 Heideck · Germany info@htgroup.de · www.htgroup.de</div>
Teile-Nr. / Part-No. TZG00664	gez. / signed: 07.07.2020	Datum / Date	
Name / Name Tjabus			
Material / Material -	Oberfläche / Surface -	Gewicht/Weight (kg) -	Zeichnungs-Nr. / Drawing-No. PJ190100_029_A_DT_1flg
Alle Rechte sowie Konstruktionsänderungen bleiben vorbehalten, HT Labor + Hospitaltechnik GmbH All rights and constructional modifications are reserved, HT Labor + Hospitaltechnik GmbH		Index A	Maßstab/Scale 1:20
		Abm./Size A3	Blatt/Sheet 1